



KÖSTER

Dôležité vlastnosti a výhody KÖSTER CRISIN CREAM

- patentovaný systém
- jednoduché spracovanie
- možnosť jednoduchého spracovania (310ml kartuša, 600ml saláma, 10kg vedro)
- bezpečná aplikácia
- možno použiť až do 95 % stupňa prieniku vlhkosti
- skúšané podľa WTA
- pre všetky bežné, kapilárne aktívne stav. materiály
- vhodný aj pre zasolené podklady
- vysoký podiel účinných látok
- vysoká výdatnosť
- vysoká schopnosť prieniku do materiálu
- nevytvára žiadne škodlivé soli
- udržateľná vodoodpudivosť
- bez obsahu rozpúšťadiel
- vysoká stabilita



KÖSTER Crisin Cream na báze živice / silánu podporuje udržateľnú renováciu vlhkých stien. Vytvára horizontálnu bariéru proti vzliňajúcej vlhkosti a možno ho použiť v kombinácii s inými výrobkami KÖSTER.

Doplnkové produkty :

KÖSTER KB-Fix 5

KÖSTER Repair Mortar

KÖSTER hrubá sanačná omietka

KÖSTER Polysil TG 500

KÖSTER jemná san. omietka

KÖSTER NB 1

CELOSVETOVÁ MAPA KRAJÍN KÖSTER BAUCHEMIE AG



DEUTSCHE
BAUCHEMIE



// Kontaktujte nás

KÖSTER BAUCHEMIE AG

San-Injekt s.r.o.

Hraničná 16, 821 05 Bratislava

Tel.: +421 948 939 696 obchod

Tel.: +421 908 665 588 konateľ

Tel.: +421 911 665 585 predajňa

E-Mail: info@koster.sk

www.koster.sk



KÖSTER

KÖSTER CRISIN CREAM

Injektážny krém proti vzliňajúcej vlhkosti.

Vydané: 01/2022

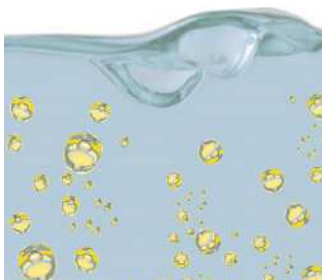


Stupeň prenikania vlhkosti do 95%

Bez rozpúšťadiel

Vhodný aj pre zasolené murivo

// KÖSTER Crisin Cream porovnanie

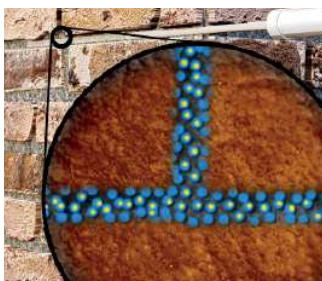


Ilustračný obrázok
Štandardný krém



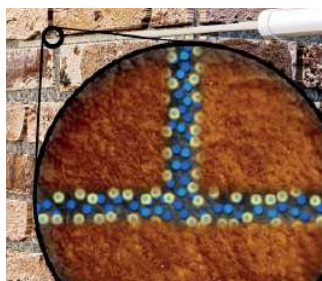
Ilustračný obrázok
KÖSTER Crisin Cream

Zvláštnosťou KÖSTER Crisin Cream je, že ide o emulziu vody v oleji, t.j. tie najjemnejšie kvapôčky vody sú obalené v olejovej tekutine. Vďaka tejto vlastnosti môže byť voda vytiesnená z povrchov stavebných materiálov a schopnosť tečenia a vniknutia do muriva je oveľa výraznejšia ako u krému na vodnej báze.



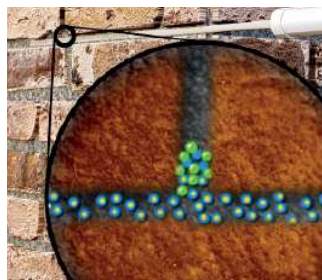
Obrázok: Štandardný krém

Zmiešanie účinných látok s vodou v prípade vlhkého muriva, čím sa koncentrácia účinných látok zriedi a nekontrolovane sa rozložia účinné látky v murive.



Obrázok: KÖSTER Crisin Cream

Žiadne miešanie účinných látok s vodou vďaka obrátenej formulácii. Voda sa postupne vytlačá, účinné látky zostávajú v požadovanej polohe.



Obrázok: Štandardný krém
Aktívne zložky sa pri vysokom obsahu soli zhlukujú.

Ďalšou výhodou je, že soli v murive sa nerozpúšťajú v olejovej kvapaline. Vďaka tomu je výrobok veľmi stabilný pri kontakte so soľami. Úplne opačne sa správajú emulzie typu olej vo vode, ktoré sa pôsobením soli väčšinou rozbijú a tým pádom sa zhlukujú.

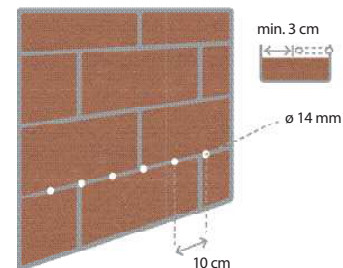


KÖSTER Crisin Cream je stabilný. Pri použití z kartuší a salám to zabezpečí jednoduchú aplikáciu. Zabezpečte, aby v jednom vrte bolo také množstvo produktu, ako ho stanovuje technický list výrobku. Dávkovanie má byť rovnomerné. Prebytočný materiál môže byť odstránený, následne uzavretý pomocou KÖSTER KB-Fix 5, alebo pomocou KÖSTER Repair Mortar. Následne môže byť omietnutý pomocou KÖSTER Restoration Plaster grey - hrubou sanačnou omietkou.

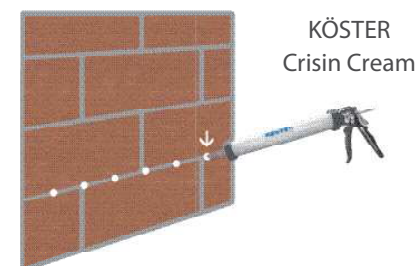


Obrázok: KÖSTER Crisin Cream
Žiadne zhlukovanie účinných látok s vysokým obsahom soli.

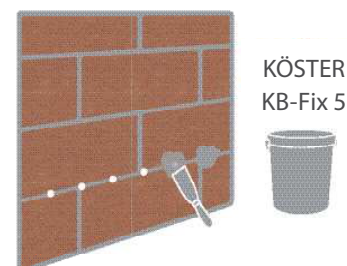
// Použitie



- 1 Otvory majú priemer 14 mm a sú umiestnené vodorovne v najnižšej vodorovnej škáre. Navráťajte diery 3 cm od konca muriva a očistite prepláchnutím vodou, alebo stlačeným vzduchom. Vzdialenosť medzi vrtmi je 10 cm.



- 2 Pomocou kartuše vytlačíte KÖSTER Crisin Cream Balenia (310 ml kartuša), (600 ml saláma) a 10kg vedro. Do vyvrtaných otvorov vytlačíte injektážny krém. Krém doporučujeme aplikovať cez injektážnu hadičku.



- 3 Ihneď potom je možné vyvrtané otvory uzavrieť v jednej rovine s povrchom pomocou KÖSTER KB-Fix 5. Prípadne môžete použiť aj KÖSTER Repair Mortar.